



SAFE BY SWANN CON L'ASSISTENTE GOOGLE



Guida alla configurazione

SAFE BY SWANN FUNZIONA CON L'ASSISTENTE GOOGLE

Ora è ancora più facile vedere cosa sta succedendo. Puoi chiedere all'Assistente Google di mostrare le telecamere di sicurezza SAFE by Swann sul televisore con Chromecast. Leggi questa guida per sapere come collegare le telecamere SAFE by Swann al tuo Assistente Google e abilitare il controllo vocale.

INIZIARE

Prima di iniziare, assicurati quanto segue:

- Le telecamere SAFE by Swann sono state abbinare all'app SAFE by Swann. Al momento sono supportate le seguenti telecamere SAFE by Swann:
 - Telecamera di Sorveglianza Smart (modello: SWWHD-INTCAM)
 - Telecamera di Sicurezza Indoor (modello: SWWHD-INDCAM)
 - Telecamera di Sicurezza Outdoor (modello: SWWHD-OUTCAM)
- Disponi di un televisore collegato a Chromecast
- Hai l'app Google Home sul tuo telefono
- Hai l'Assistente Google (integrato o app) sul telefono o un dispositivo Google Home installato. Per ulteriori informazioni sull'Assistente Google, vedi ["Introduzione all'Assistente Google sul tuo telefono o tablet"](#)

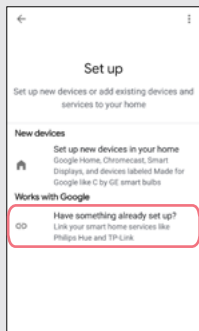
COLLEGAMENTO ALL'ASSISTENTE GOOGLE

Per configurare le telecamere SAFE by Swann con l'Assistente Google, procedi nel seguente modo:

PASSAGGIO 1	PASSAGGIO 2	PASSAGGIO 3	PASSAGGIO 4
			
<p>Apri l'app Google Home.</p>	<p>Tocca il Home nella parte inferiore dello schermo.</p>	<p>Tocca il Aggiungi pulsante.</p>	<p>Scegli Imposta il dispositivo.</p>

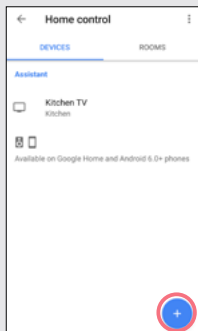
COLLEGAMENTO ALL'ASSISTENTE GOOGLE

PASSAGGIO 5



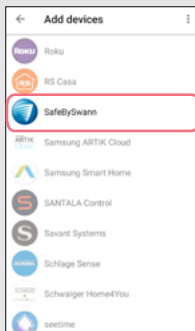
Scegli "Ha qualcosa già impostato" in Funziona con Google.

PASSAGGIO 6



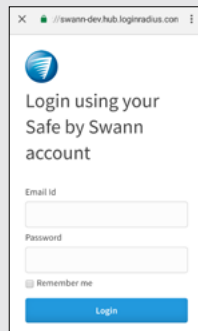
Tocca il tasto "+" per aggiungere dispositivi.

PASSAGGIO 7



Scorri l'elenco e tocca **SAFE by Swann**.

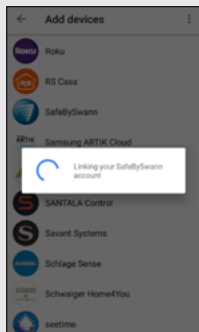
PASSAGGIO 8



Inserisci l'e-mail e la password associate all'account SAFE by Swann, quindi tocca Accesso.

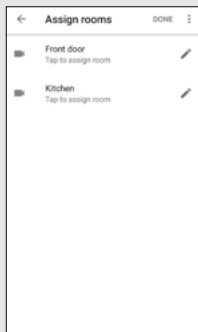
COLLEGAMENTO ALL'ASSISTENTE GOOGLE

PASSAGGIO 9



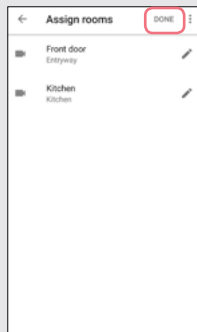
L'Assistente Google si collegherà all'account SAFE by Swann.

PASSAGGIO 10



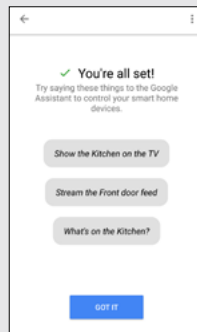
Le telecamere SAFE by Swann sono visualizzate nell'app Google Home.

PASSAGGIO 11



Tocca **Fatto**. (Facoltativo) Tocca l'icona a forma di matita accanto a una telecamera per scegliere una stanza.

PASSAGGIO 12



Ora puoi controllare le telecamere utilizzando l'Assistente Google o Google Home.

VISUALIZZAZIONE DELLE TELECAMERA CON L'ASSISTENTE GOOGLE

Puoi trasmettere video in diretta dalla tua telecamera alla TV con Chromecast chiedendo al tuo Assistente Google del telefono o del dispositivo Google Home. Con il servizio, controlli la tua telecamera con il nome che hai dato nell'app SAFE by Swann.

Ad esempio, se hai nominato la telecamera 'Cucina', puoi utilizzare i seguenti comandi vocali con l'Assistente Google:

Per avviare lo streaming

- "Ok Google, mostra Cucina"
- "Ok Google, assegna Cucina"
- "Ok Google, cosa c'è in Cucina?"
- (Per dispositivo Google Home) "Ok Google, assegna Cucina su [nome dispositivo Chromecast]"

Per interrompere lo streaming

- "Ok Google, interrompere"
- "Ok Google, interrompi assegnazione"

Nota: Se hai cambiato il nome della telecamera nell'app Google Home, assicurati di utilizzare il nuovo nome della telecamera quando invii i comandi all'Assistente Google.

