

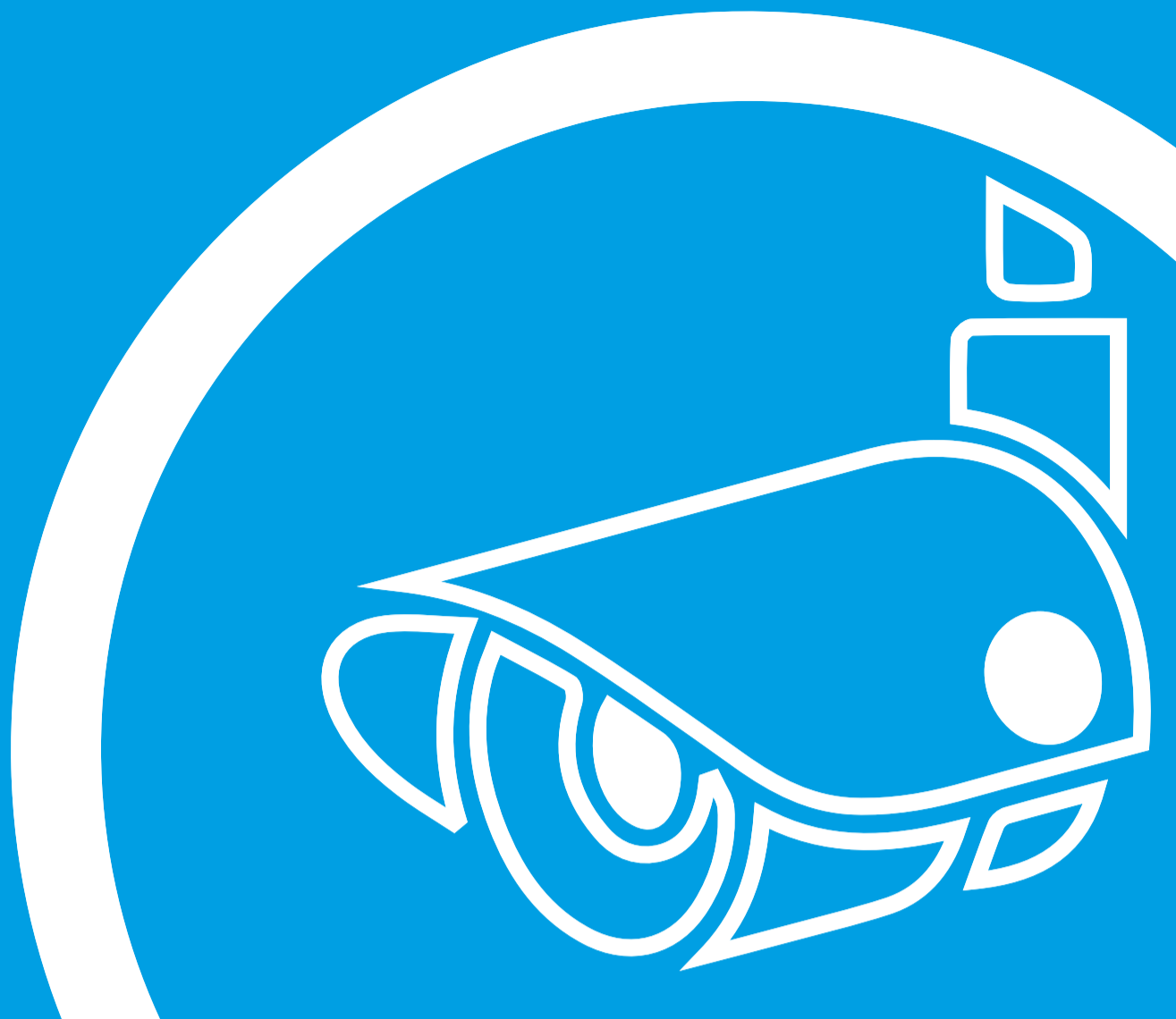
Guía de inicio rápido del DVR ES

¡Bienvenido! Comencemos.

- Conozca su DVR
- ¿Qué significa?
- Conexión de las cámaras
- Conecte a su red hogareña
- Conecte el mouse
- Conecte el DVR a su HDTV
- Conecte el DVR al monitor (opcional)
- Conecte el adaptador de corriente

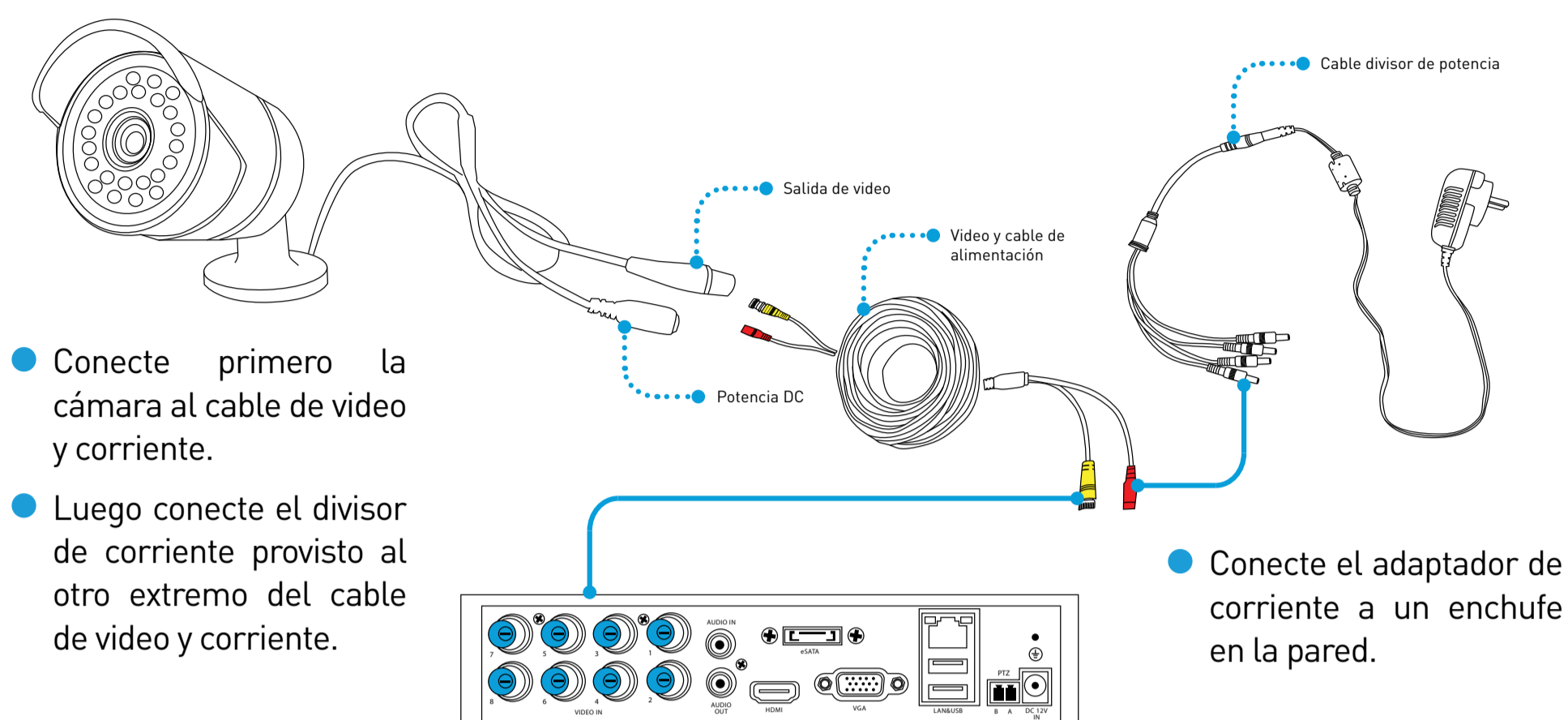


QH48_4400071114S | © Swann 2014



Conexión de las cámaras

Hay un set de cables de vídeo & energía incluidos en la caja para cada cámara provista. Conecte la conexión amarilla para vídeo y la conexión roja para energía. Conecte la conexión amarilla en el otro extremo del cable a cada salida de vídeo en el DVR. Use el divisor de energía provisto para conectar a la conexión roja y luego conecte el adaptador de energía al divisor de energía como se ve en la ilustración.



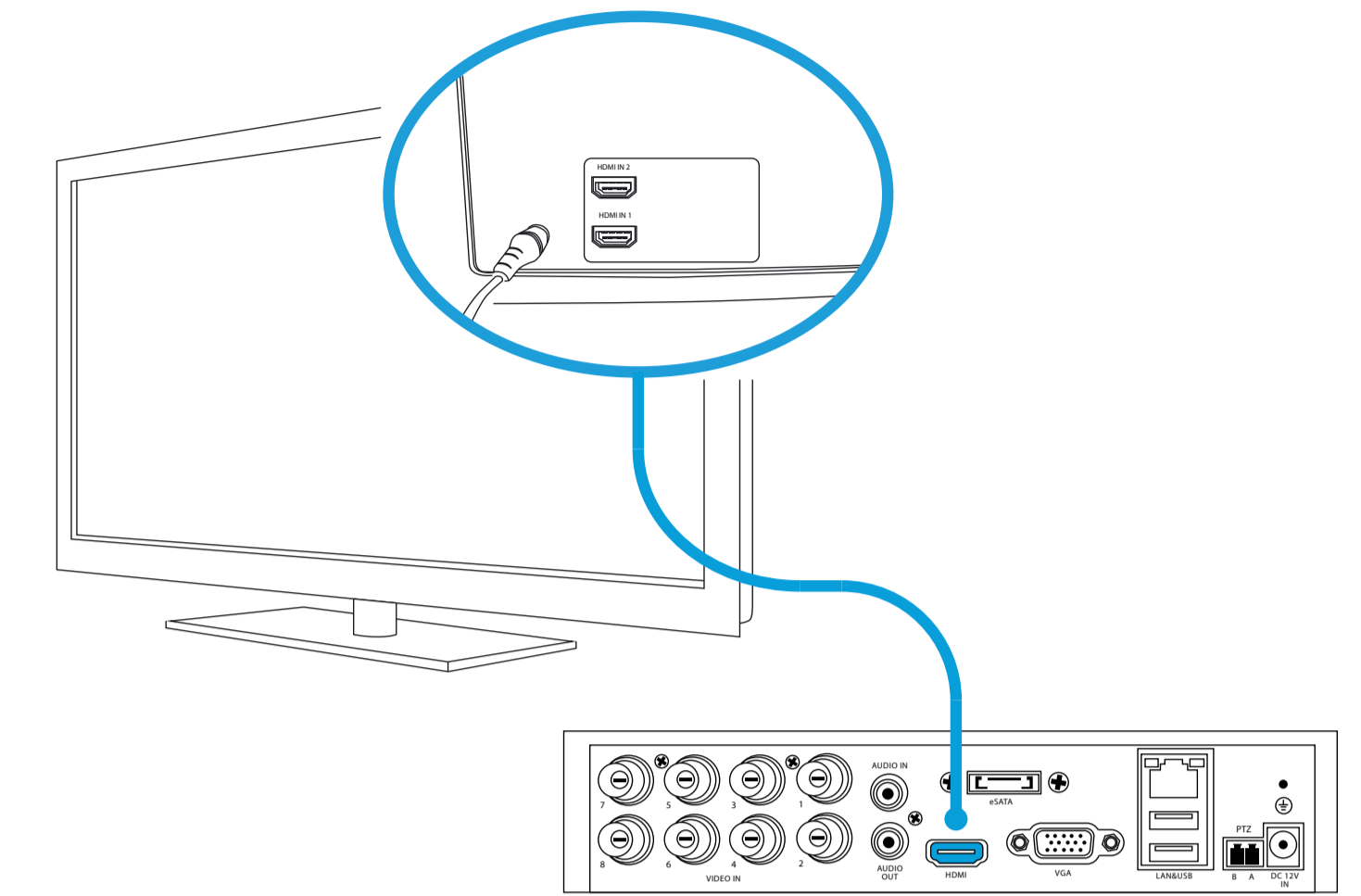
- Conecte primero la cámara al cable de vídeo y corriente.
- Luego conecte el divisor de corriente provisto al otro extremo del cable de vídeo y corriente.

- Conecte el adaptador de corriente a un enchufe en la pared.

4

Conecte el DVR a su HDTV

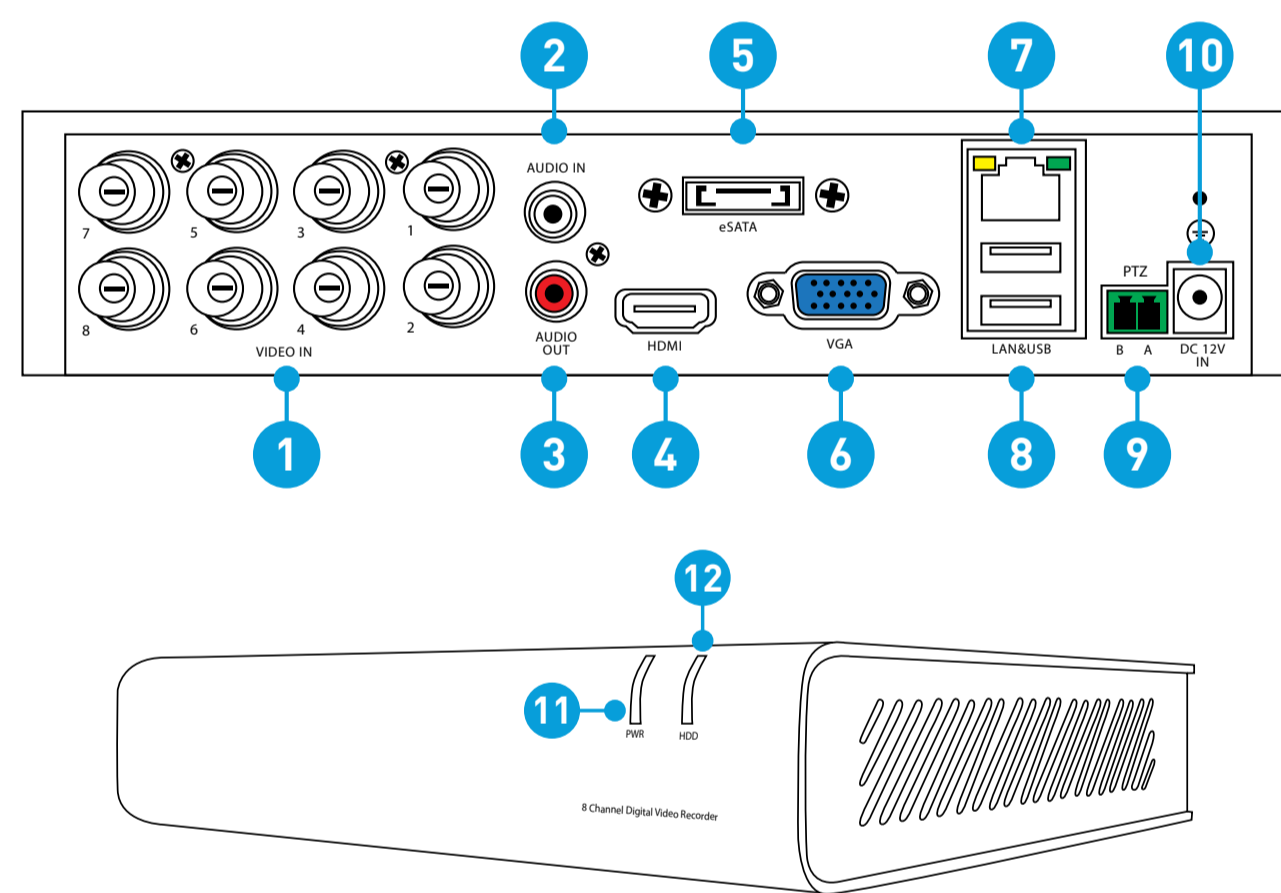
Conecte el cable HDMI (provisto) a la entrada HDMI en el DVR y conecte el otro extremo a una salida HDMI de reserva en el TV. Asegúrese de que la entrada HDTV coincida con la conexión física usada para conectar su DVR.



7

Conozca su DVR

Felicitaciones por la compra de su DVR Swann. Esta guía de inicio rápido lo ayudará a poner su DVR en funcionamiento lo más pronto posible. Le recomendamos conectar todo y probarlo antes de realizar una instalación permanente, para asegurarse de que ningún componente se haya dañado durante el envío. Del otro lado hay un mapa detallado de conexión que ilustra las diversas conexiones en el DVR.

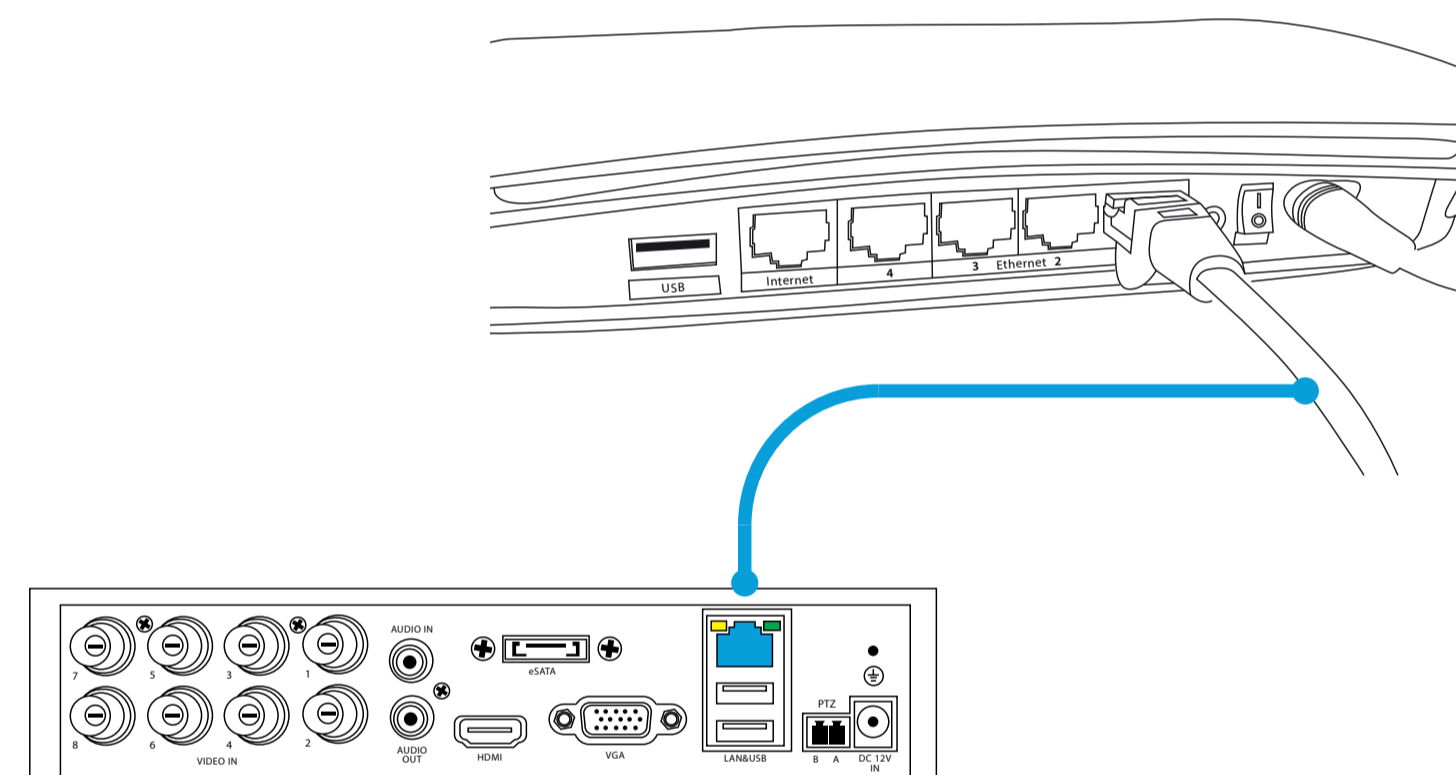


- 1) Entrada de vídeo
- 2) Entrada de audio
- 3) Salida de audio
- 4) HDMI
- 5) eSATA
- 6) VGA
- 7) LAN
- 8) USB
- 9) PTZ
- 10) Interruptor
- 11) Indicador de encendido
- 12) Indicador de HDD

2

Conecte a su red hogareña

Conecte el cable Ethernet (provisto) a la conexión LAN en el DVR y luego conecte el otro extremo a un puerto de reserva en su enrutador o punto de acceso inalámbrico.

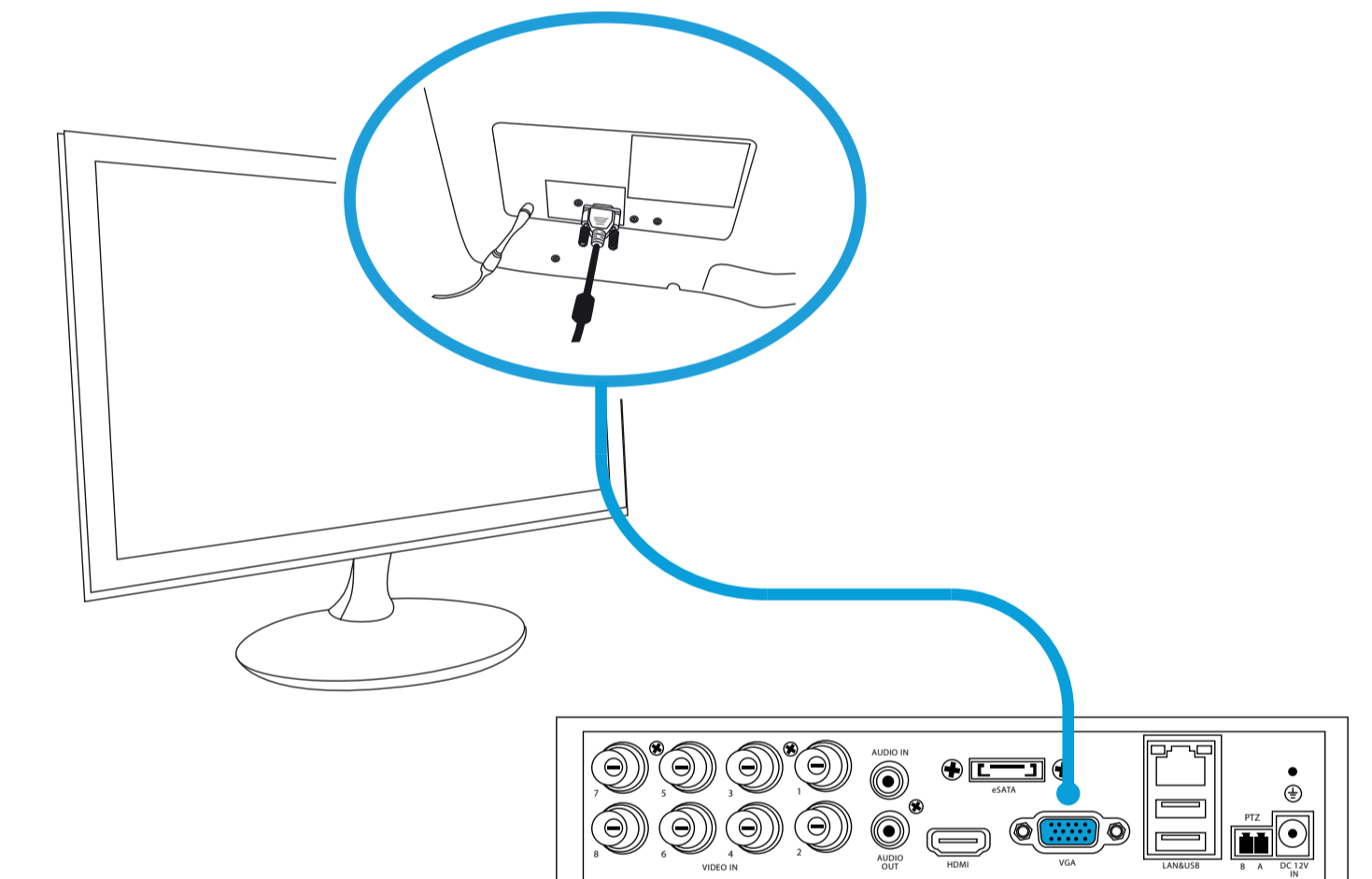


Es importante hacer esto, ya que permite que el DVR se conecte a Internet para actualizar el reloj interno de manera que la hora que se muestra en el video sea siempre exacta, para enviar notificaciones por correo electrónico y acceder desde su teléfono inteligente o su tableta.

5

Conecte el DVR al monitor (opcional)

Si tiene un monitor con una conexión VGA, conecte un cable VGA (no suministrado) a la salida VGA del DVR, y conecte el otro extremo a la entrada VGA del monitor. Puede omitir este paso si utiliza el cable HDMI suministrado.



8

¿Qué significa?

A continuación, se encuentran las explicaciones de las distintas conexiones y las luces en la DVR -

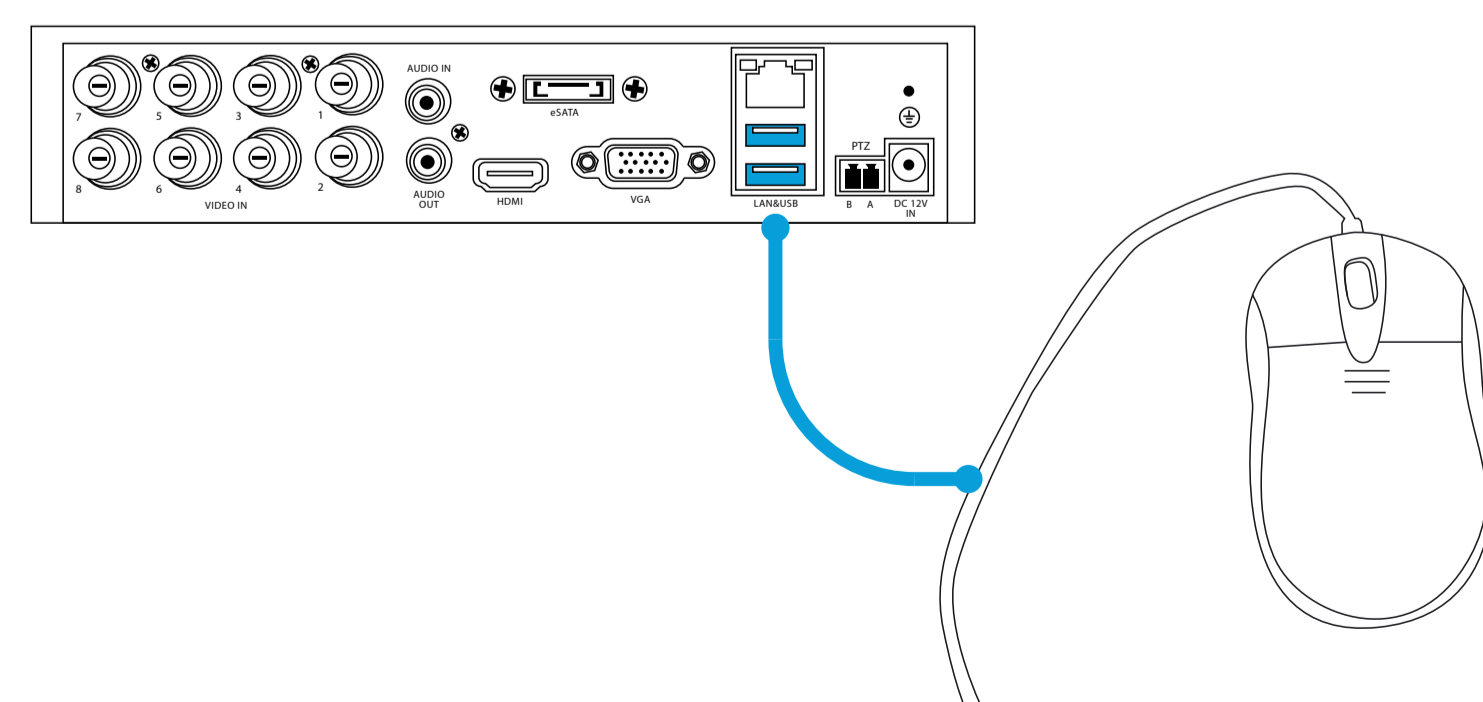
- 1) **Entrada de vídeo** - Conecte las cámaras incluidas aquí.
- 2) **Entrada de audio** - Para conectar un micrófono u otro dispositivo de audio.
- 3) **Salida de audio** - Para conectar altavoces.
- 4) **HDMI** - Conectelá a su TV digital con una entrada HDMI.
- 5) **eSATA** - Una forma conveniente de conectar un disco rígido adicional para incrementar el almacenamiento.
- 6) **VGA** - Si tiene una TV digital o un monitor con entrada VGA, conéctelo a una entrada disponible. No se necesita el cable VGA y el monitor si utiliza el cable HDMI para la pantalla.
- 7) **LAN** - Conecte esto a su red hogareña para.
- 8) **USB** - Conecte el mouse aquí. También puede conectar un disco flash para realizar copias de seguridad de eventos grabados.
- 9) **PTZ** - Para conectar un dispositivo RS-485 como una cámara PTZ.

- 10) **Energía** - Aquí es donde se conecta el adaptador de energía.
- 11) **LED de alimentación** - Esta luz se encenderá cuando el DVR tenga energía.
- 12) **LED HDD** - Parpadeará cuando el disco rígido esté funcionando.

3

Conecte el mouse

Conecte el mouse (provisto) al puerto USB ubicado en la parte posterior del DVR.

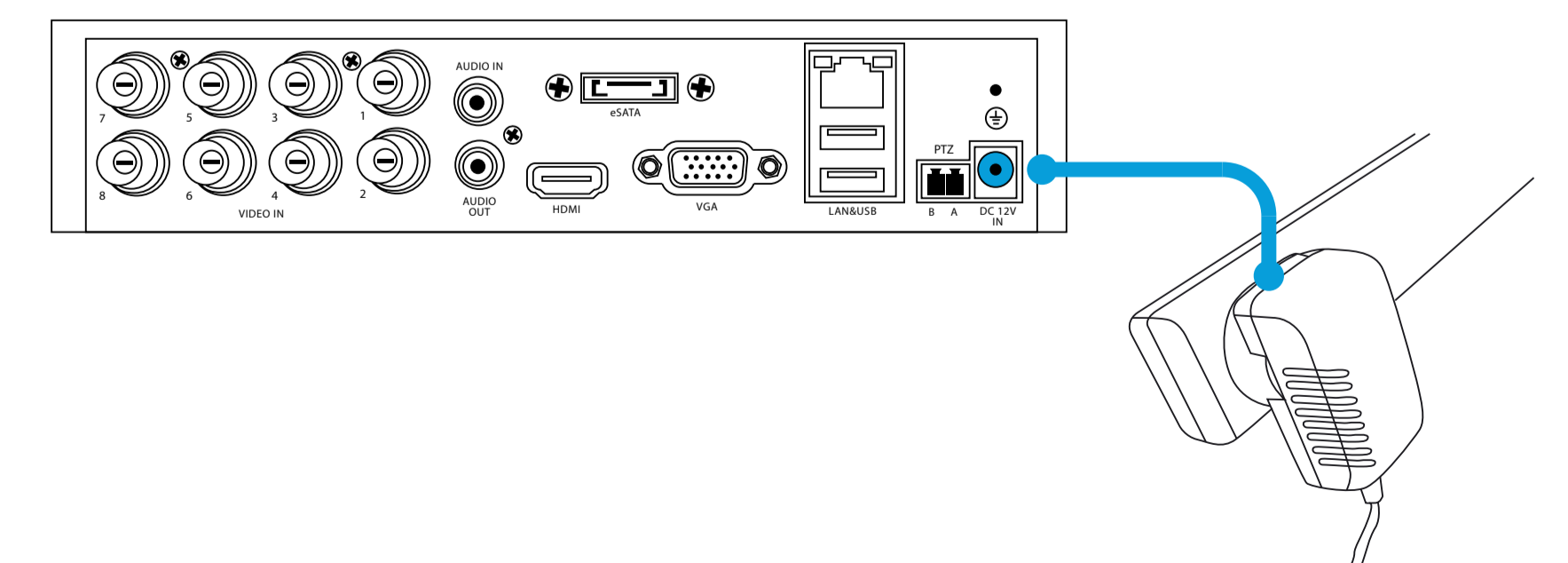


El puerto USB adicional también se puede utilizar para conectar una unidad de memoria flash (no suministrada) para los eventos de copia de seguridad registrados.

6

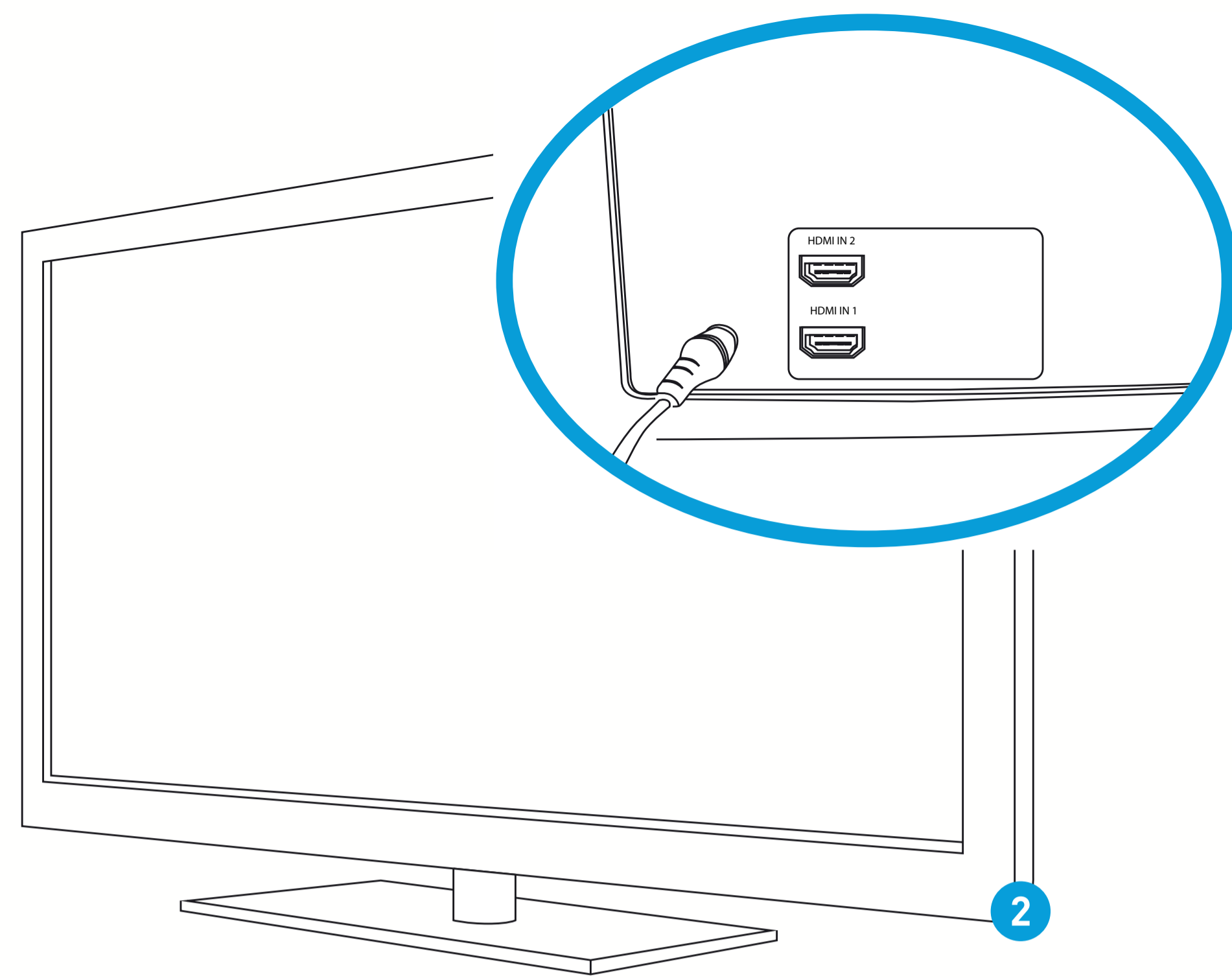
Conecte el adaptador de corriente

Conecte el adaptador de energía (provisto) a la entrada de energía en el DVR. Hay una etiqueta en el adaptador de energía que indica que es para el DVR y no para las cámaras.

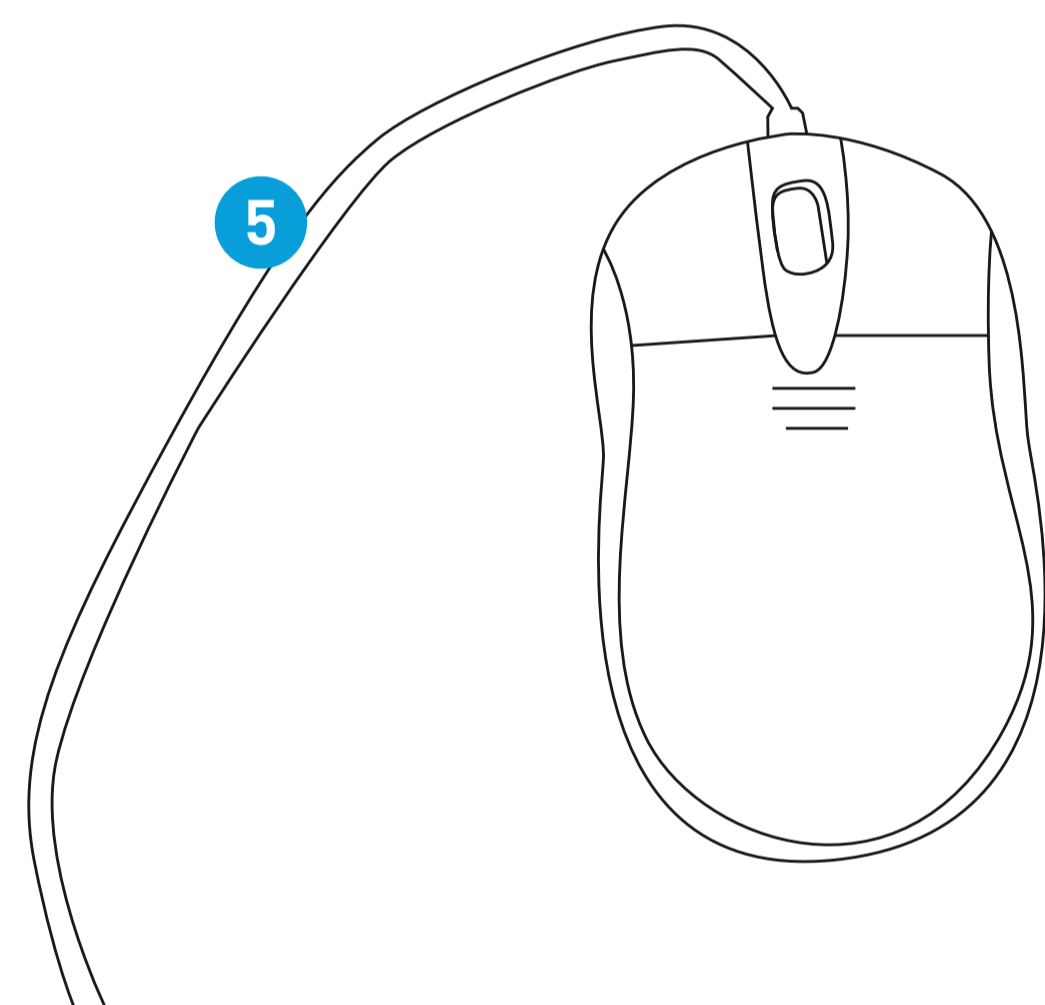


Ahora se han completado todas las conexiones. Ahora está preparado para ejecutar el "Asistente de configuración" para configurar su DVR.

9

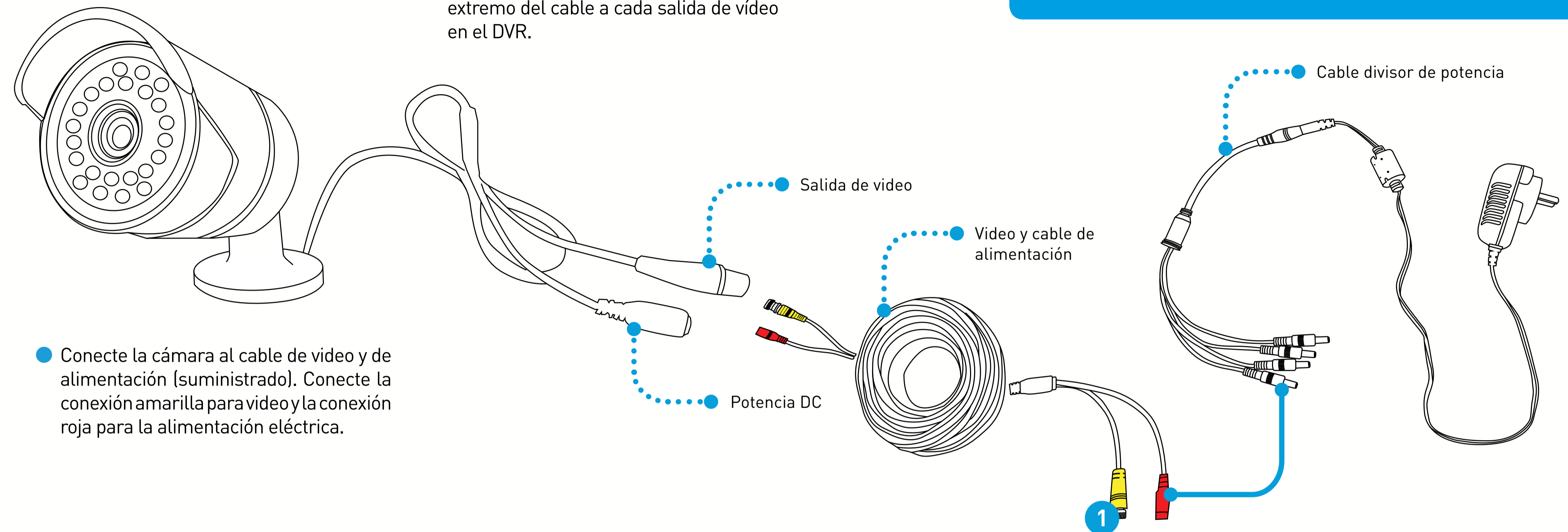
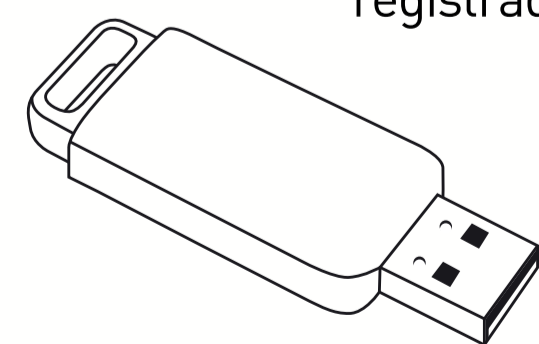


- Conecte el cable HDMI (provisto) a la entrada HDMI en el DVR y conecte el otro extremo a una entrada de reserva HDMI en el TV.



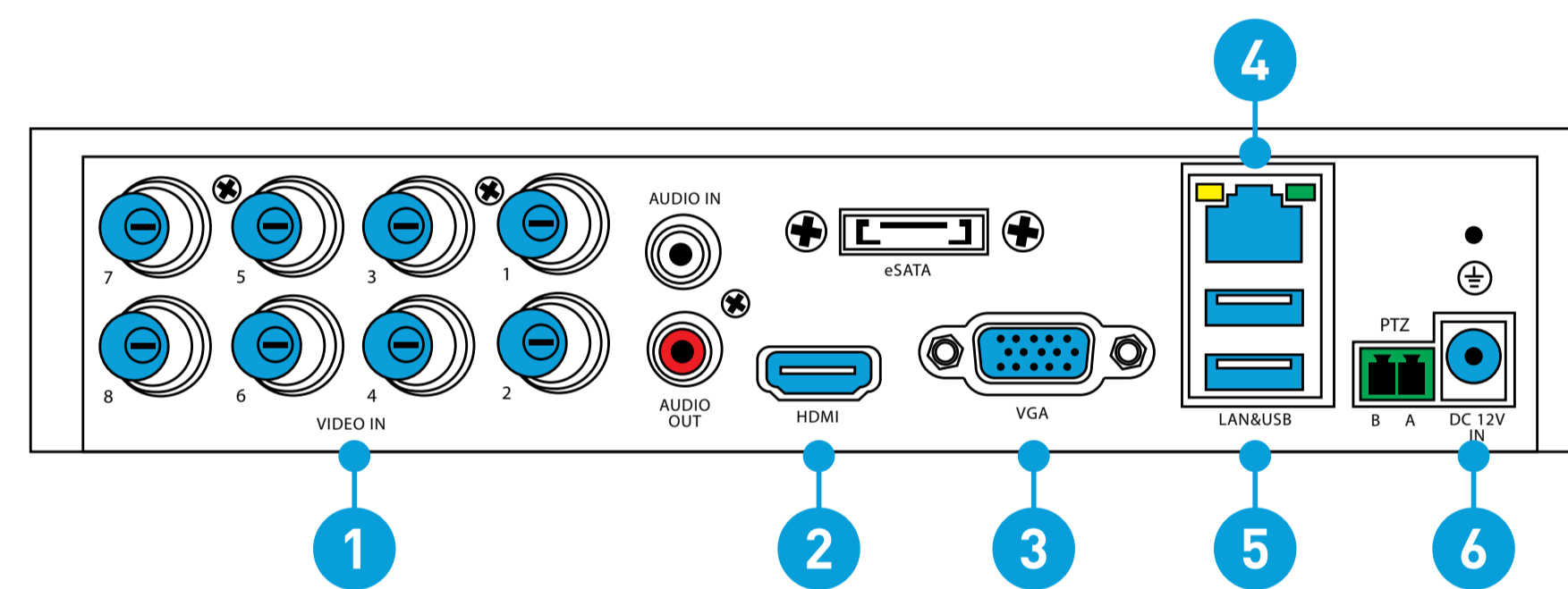
- Conecte el mouse [provisto] a un puerto de reserva USB en el DVR.

- El puerto USB adicional también se puede utilizar para conectar una unidad de memoria flash (no suministrada) para los eventos de copia de seguridad registrados.



- Conecte la cámara al cable de video y de alimentación (suministrado). Conecte la conexión amarilla para video y la conexión roja para la alimentación eléctrica.

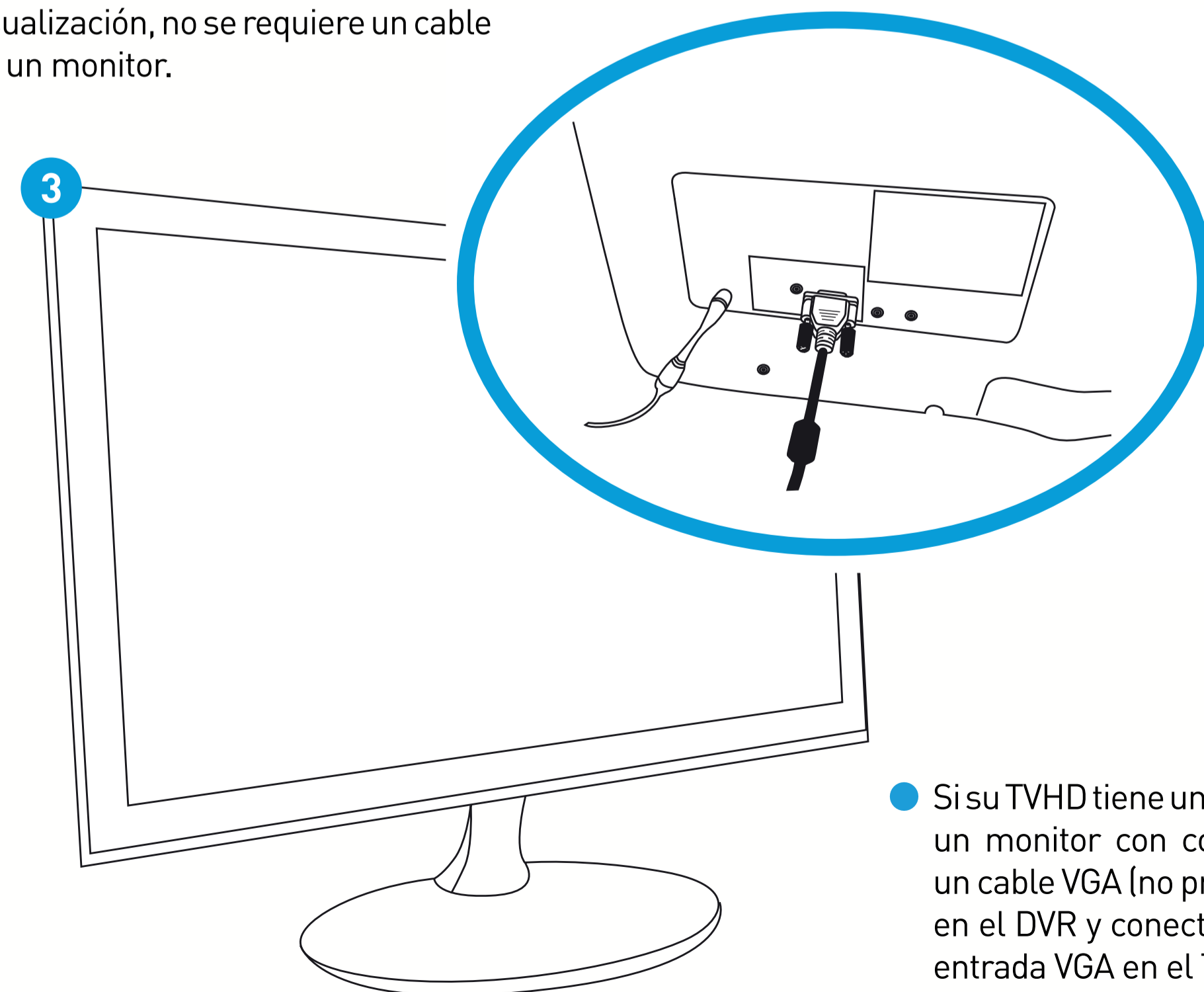
- Conecte la conexión amarilla en el otro extremo del cable a cada salida de vídeo en el DVR.



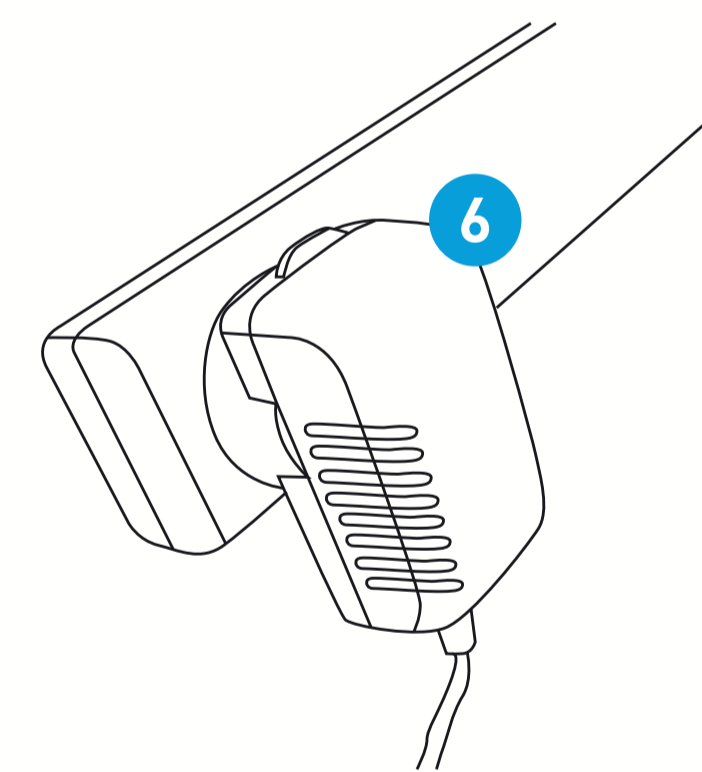
- Conecte el adaptador de energía (provisto) a la entrada de energía en el DVR. Hay una etiqueta en el adaptador de energía que indica que es para el DVR y no para las cámaras.

- Conecte el divisor de energía suministrado al cable de video y de alimentación, a continuación, conéctelo al adaptador de corriente (suministrado). Habrá una etiqueta en el adaptador de corriente que indica que es para las cámaras y no para la DVR.

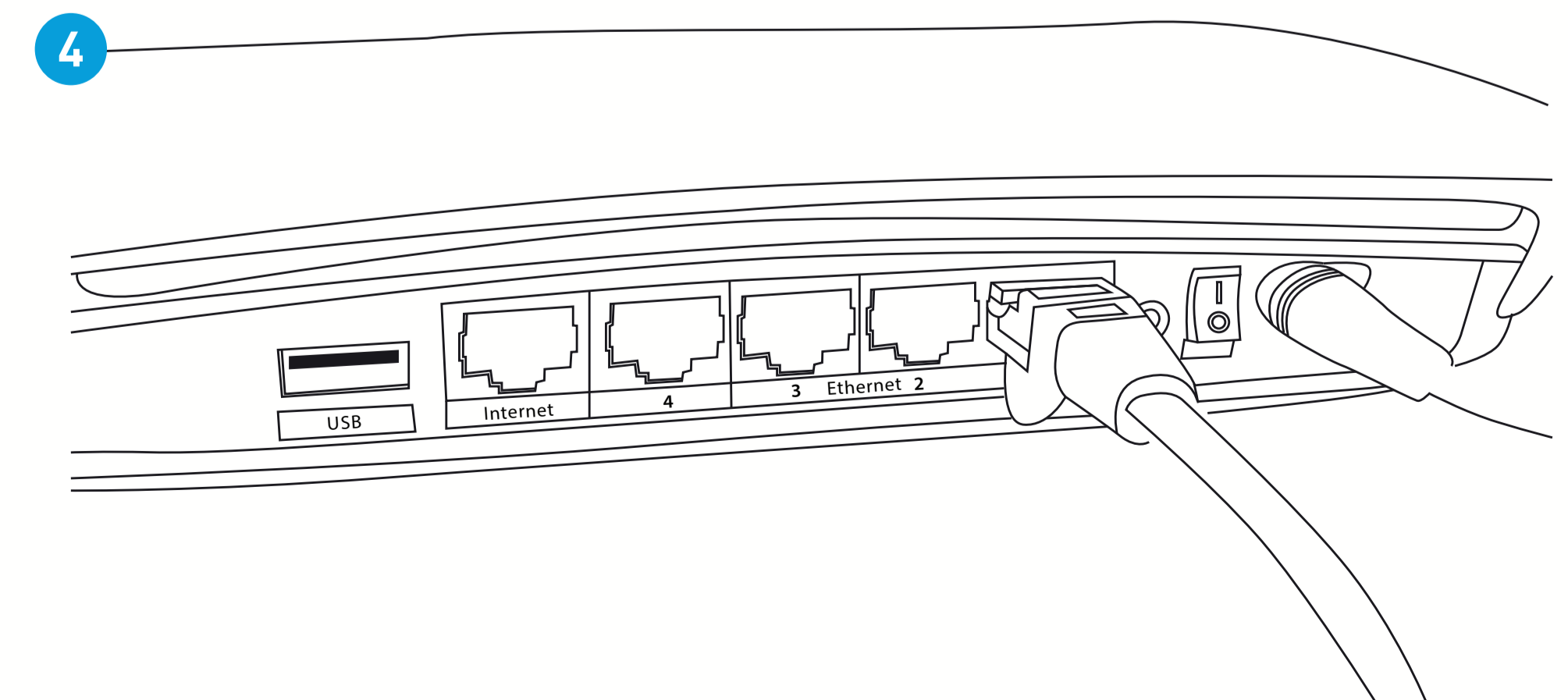
💡 Si se utiliza el cable HDMI para la visualización, no se requiere un cable VGA ni un monitor.



- Si su TVHD tiene una entrada VGA o posee un monitor con conexión VGA, conecte un cable VGA (no provisto) a la salida VGA en el DVR y conecte el otro extremo a la entrada VGA en el TVHD o monitor.



- Conecte el cable Ethernet (suministrado) a la conexión LAN en la DVR, y luego conecte el otro extremo a un puerto disponible del router o el punto de acceso inalámbrico. Esto le permite acceder a la DVR desde su teléfono inteligente o su tableta, proporciona acceso a Internet a su DVR para actualizar el reloj interno y que el tiempo que se muestra en el video sea siempre exacto, y para enviar notificaciones por correo electrónico.



¿Para qué sirven las conexiones adicionales?

Entrada de audio - Para conectar un micrófono u otro dispositivo de audio.

Salida de audio - Para conectar altavoces.

eSATA - Una forma conveniente de conectar un disco rígido adicional para incrementar el almacenamiento.

PTZ - Para conectar un dispositivo RS-485 como una cámara PTZ.