

Servicio de asistencia/soporte técnico

Correo electrónico de soporte técnico: tech@swann.com

Soporte Técnico Sitio Web: support.swann.com

Teléfono del servicio de asistencia

Número de llamada sin cargo EE.UU. 1-800-627-2799

Piezas y garantía EE.UU. 1-800-627-2799

(L-V, 9am-5pm EE.UU. PT)

Australia 1800 788 210

Nueva Zelanda 0800 479 266

Reino Unido 0808 168 9031



MH850260516S | © Swann 2016

Garantía limitada - Términos y condiciones

Swann Communications ofrece una garantía para este producto en caso de fallas en la mano de obra o en los materiales por un periodo de un (1) año desde la fecha de compra original. Usted deberá presentar el recibo, como comprobante de compra, para validar la garantía. De encontrarse alguna falla durante el periodo establecido, la unidad será reparada sin cargo por los repuestos o por la mano de obra, o será reemplazada a criterio de Swann. El usuario final es responsable de todos los cargos de flete incurridos para enviar el producto a los centros de reparación de Swann. El usuario final es responsable de todos los gastos de envío necesarios al realizar envíos desde cualquier país que no sea el de origen y hacia este.

La garantía no cubre ningún daño incidental, accidental o indirecto que resulte del uso de este producto o de la imposibilidad de utilizarlo. Cualquier

costo asociado con la instalación o la extracción de este producto por parte de un comerciante u otra persona, o cualquier otro costo asociado con su uso es responsabilidad del usuario final. Esta garantía es aplicable únicamente al comprador original del producto y no es transferible a ningún tercero. Las modificaciones no autorizadas que el usuario final o un tercero realicen a cualquier componente anularán todas las garantías. Por ley, algunos países no permiten limitaciones en determinadas exclusiones de esta garantía. Tendrán prioridad las normas y los derechos legales, cuando corresponda, de conformidad con las leyes locales.

Verificación FCC

Se ha comprobado que este equipo cumple con los límites de dispositivo digital Clase B, de conformidad con la parte 15 de las Reglas FCC. Estos límites son diseñados para proporcionar protección razonable contra interferencia en una instalación residencial. Este equipo genera, utiliza e irradia energía de frecuencia de radio y si no se instala y utiliza de acuerdo a las instrucciones, podría causar interferencia dañina en la recepción de radio o televisión, que puede determinarse al apagar y encender el equipo. Se recomienda que el usuario trate de corregir la interferencia por una o más de las siguientes acciones:

- Reorientar o ubicar en otro lado la antena receptora
- Incrementar la separación entre el equipo y el receptor
- Conectar el equipo a una toma de corriente en un circuito diferente al que está conectado el receptor
- Para ayuda consulte con el representante o un técnico de radio/TV experimentado

Estos dispositivos cumplen con la parte 15 de las Reglas FCC. Su operación está sujeta a las dos siguientes condiciones:

(1) Estos dispositivos pueden no causar interferencia dañina.

(2) Estos dispositivos deben aceptar cualquier interferencia recibida, incluso la interferencia que podría causar un funcionamiento no deseado.



Bullet HD Cámara de seguridad

Para su uso con grabadoras de vídeo Swann Pro-Series HD Digital

Introducción

Agradecemos su compra de esta cámara HD seguridad de la bala. Ver lo que está pasando con una resolución de 720p de alta definición.

Abrir con cuidado cada elemento y desechar cualquier empaque no es necesario.

Instrucciones importantes

- 1) Asegúrese de que la cámara esté correctamente fijado y estable del sujeto en su lugar.
- 2) Sólo use el adaptador de corriente (12V).
- 3) Para su uso con grabadoras de Swann Pro-Series de vídeo digital de alta definición, incluyendo DVR-1575, 1580, 4350 y 4400 series.
- 4) Mira las sugerencias de ubicación de las cámaras incluidas con su DVR, para seleccionar la mejor ubicación para la cámara (los consejos proporcionados aquí son para fines generales).

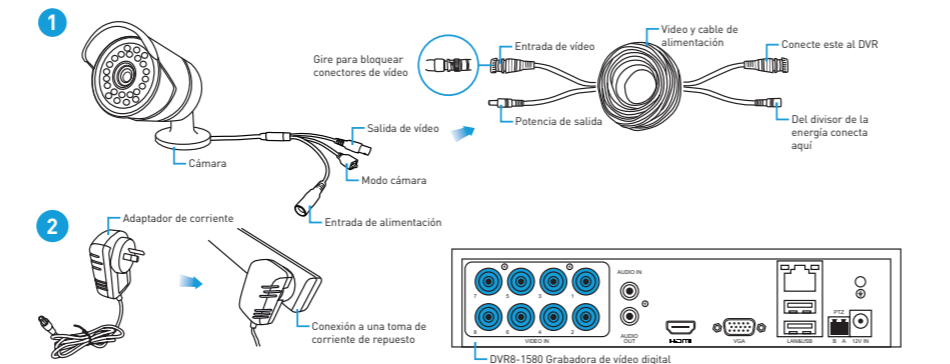
Modo cámara: Un botón está disponible en el cable de la cámara para seleccionar entre los modos de TVI (ver página 2) AHD y.

1) Al conectar la cámara a la DVR, si usted ve una imagen en blanco y negro en la pantalla de la cámara, retire la tapa y pulse el botón para cambiar de modo. Botón "en" es el modo AHD, botón de "fuera" es el modo de TVI.

2) Después de un breve momento, la cámara se desconectará temporalmente vuelva a conectar usando el modo correcto para su DVR. Una imagen en color debería aparecer en la pantalla.

Nota: For DVR4-1580 and DVR8-1580 DVRs, the correct camera mode is automatically selected, regardless of which mode the camera is set to.

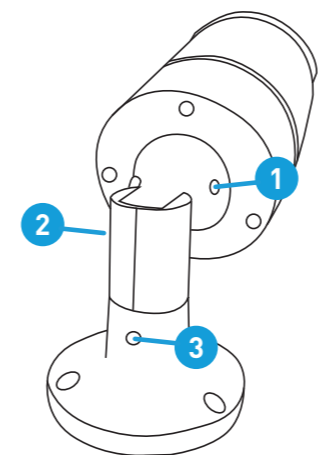
Conexión de su cámara



1) Conectar las conexiones de salida de vídeo y entrada de alimentación en la cámara para las conexiones en el cable de vídeo y de alimentación suministrado. Conectar la salida de vídeo en el cable de vídeo y de alimentación a una entrada de cámara disponibles en el DVR.

2) Conecte el adaptador de alimentación suministrado a la entrada de alimentación en el cable de vídeo y poder luego conectar el adaptador de alimentación a una toma de corriente de repuesto. Pulse el interruptor de la toma de corriente a la posición de encendido para suministrar energía a la cámara.

Montaje de la cámara



La cámara tiene tres puntos de articulación. El más obvio es el tornillo asegurado articulación del codo en el centro del soporte (2). Usando una llave Allen, afloje el tornillo hexagonal y ajuste a la posición que desee (arriba o abajo). Apretar de nuevo el tornillo para asegurar en su lugar.

El segundo punto de articulación (1) es la articulación radial en el que el cuello del soporte está unido directamente a la cámara. Esto le permite girar la cámara hacia la izquierda o hacia la derecha así que no importa qué dirección la cámara se enfrenta, sus imágenes estarán orientados correctamente. Aflojar el tornillo hexagonal y la posición en consecuencia. Apretar de nuevo el tornillo para asegurar en su lugar.

Para girar el soporte de la cámara hacia la izquierda o la derecha (3), aflojar cada tornillo hexagonal en la base y la posición en consecuencia. Apriete cada tornillo de nuevo para asegurarlo en su lugar.

Puede haber situaciones en las que la cámara simplemente no caben en la que desea montarlo. En estos casos, se sugiere la obtención de un soporte de montaje, disponible en la mayoría de las ferreterías.

Cámara Ubicación Consejos

- 1) Lo que se desea supervisar y donde se obtendrá la mejor vista de la misma.
- 2) Cómo se va a conectar la cámara a su DVR. Los cables y las conexiones deben mantenerse alejados de las inclemencias meteorológicas.
- 3) Cómo mantener la cámara fuera de peligro. Se recomienda montar las cámaras en una posición elevada.
- 4) Coloque la cámara tan cerca de la zona de interés como sea posible. La mejor posición es de aproximadamente 4 metros (13 pies) por encima mirando ligeramente hacia abajo.
- 5) Aunque el cielo se ve bien cuando se mira a la vista de la cámara, es poco probable una dirección de un delincuente a acercarse. Asegúrese de que su cámara tiene el cielo mínima en ella como la luz puede hacer que el más oscuro primer plano.
- 6) Piense en la manera más probable es que un delincuente puede acercarse a su casa. Use sus cámaras para darle la mejor cobertura de estas áreas.
- 7) Carcasa de la cámara es resistente al agua, a diferentes condiciones climáticas y la manipulación. Se necesitaría un evento abrumador para dañar la carcasa de la cámara. Sin embargo, el cable y el conector son vulnerables y requieren protección.
- 8) A pesar de que la cámara es resistente a la intemperie, la exposición prolongada a las condiciones climáticas, tales como la luz del sol o la humedad, con el tiempo puede dañar los componentes internos de la cámara y afectar negativamente a su rendimiento.
- 9) Evitar doblar los cables en ángulos agudos.
- 10) No ponga el cable cerca de cableado eléctrico con energía.